

# EMC-KVT-DS 可分EMC电缆格兰头

用于带连接器的屏蔽电缆，螺纹尺寸M32/M63 / IP55



IP54

IP55



RoHS  
compliant



Made in  
Germany

分体式电缆格兰头EMC-KVT-DS基于标准的KVT产品。但是，EMC-KVT-DS表面增加金属涂层（镀锌）。

第一个电缆穿芯（KT）用于释放应力以及电缆密封。第二个穿芯（EMC-KT）以360度全角度接触电缆屏蔽层。

包装内的导电垫圈在电缆格兰头与导电壳体之间接触。因此，可以使用塑料锁紧螺母固定EMC-KVT-DS。或者使用特殊的EMC锁紧螺母与金属壁进行完美接触。

## 规格

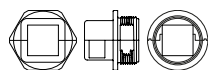
IP防护等级（EN 60529）	IP54, IP55
材料	聚碳酸酯，高传导涂层 锁头螺母：镀镍黄铜 锁头螺母：塑料
阻燃等级	UL94-HB
温度	-40 C° 到 90 C°
安装形式	锁头螺母拧紧

## 产品优势

- 传导干扰和场约束干扰都可以可靠地转移
- 耐刮表面
- 接触电缆屏蔽超过360°
- EMC电缆穿芯完全由导电合成橡胶制成
- 非常好的耗散值
- 根据EMC紧密性有良好的屏蔽效果

## 产品类型和尺寸

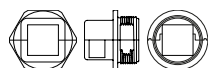
### EMC-KVT-DS 32 带塑料 锁紧螺母



订货号	<b>99431</b>
EAN	<b>4251269321962</b>
包装单位	<b>5</b>
电缆的数量	<b>1</b>
电缆的最大直径	<b>17 mm</b>
安装高度	<b>23 mm</b>
公制孔尺寸	<b>M32</b>

圆形开孔尺寸	<b>32,3 mm</b>
线	<b>M32 x 1,5</b>
线的长度	<b>14 mm</b>
用穿芯安装	<b>1 x KT 小</b>
	<b>1 x EMC-KT 小</b>

### EMC-KVT-DS 32 带EMC 锁紧螺母

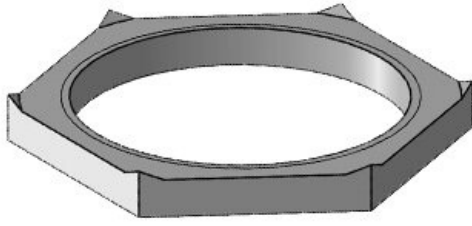


订货号	<b>99432</b>
EAN	<b>4251269322662</b>
包装单位	<b>5</b>
电缆的数量	<b>1</b>
电缆的最大直径	<b>17 mm</b>
安装高度	<b>23 mm</b>
公制孔尺寸	<b>M32</b>

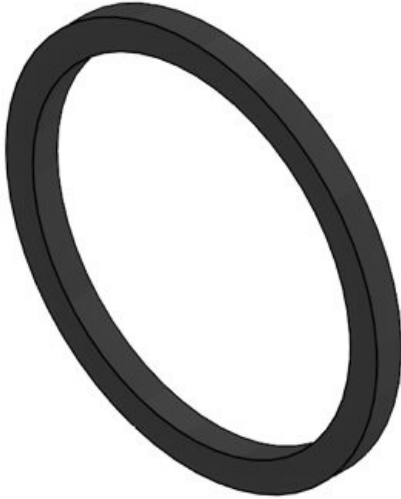
圆形开孔尺寸	<b>32,3 mm</b>
线	<b>M32 x 1,5</b>
线的长度	<b>14 mm</b>
用穿芯安装	<b>1 x KT 小</b>
	<b>1 x EMC-KT 小</b>

**EMC-GM 32**

订货号 **99557**  
 EAN **4251269321979**  
 包装单位 **5**  
 高度 **4,5 mm**  
 公制孔尺寸 **M32**  
 线 **M32 × 1,5**

**EMC垫片32**

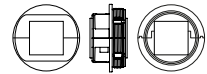
订货号 **99555**  
 EAN **4251269322631**  
 包装单位 **5**  
 高度 **2,5 mm**  
 外径 **38 mm**  
 公制孔尺寸 **M32**  
 线 **M32 × 1,5**

**EMC-KVT-DS 63|1 带塑料锁螺母**

订货号 **99434**  
 EAN **4251269322587**  
 包装单位 **1**  
 电缆的数量 **1**  
 电缆的最大直径 **35 mm**  
 安装高度 **23 mm**  
 公制孔尺寸 **M63**

圆形开孔尺寸  
 线  
 线的长度  
 用穿芯安装

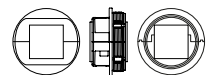
**63,4 mm**  
**M63 × 1,5**  
**14 mm**  
**1 × KT 大**  
**1 × EMC-KT 大**

**EMC-KVT-DS 63|1 带EMC锁螺母**

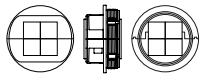
订货号 **99435**  
 EAN **4251269322594**  
 包装单位 **1**  
 电缆的数量 **1**  
 电缆的最大直径 **35 mm**  
 安装高度 **23 mm**  
 公制孔尺寸 **M63**

圆形开孔尺寸  
 线  
 线的长度  
 用穿芯安装

**63,4 mm**  
**M63 × 1,5**  
**14 mm**  
**1 × KT 大**  
**1 × EMC-KT 大**



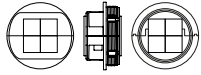
**EMC-KVT-DS 63|4 带  
EMC锁紧螺母**



订货号 **99437**  
EAN **4251269322617**  
包装单位 **1**  
电缆的数量 **4**  
电缆的最大直径 **17 mm**  
安装高度 **23 mm**  
公制孔尺寸 **M63**

圆形开孔尺寸 **63,4 mm**  
线 **M63 × 1,5**  
线的长度 **14 mm**  
用穿芯安装 **4 x KT 小**  
**4 x EMC-KT 小**

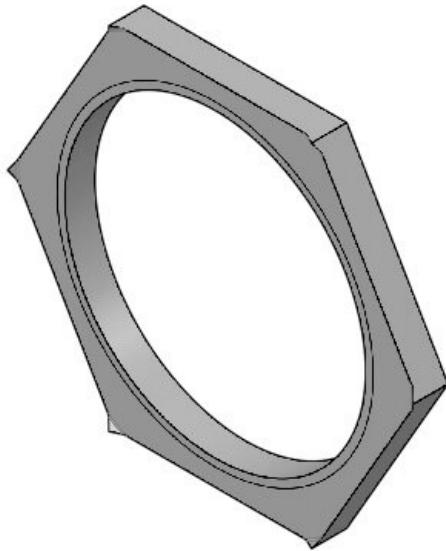
**EMC-KVT-DS 63|4 带塑  
料锁紧螺母**



订货号 **99436**  
EAN **4251269322600**  
包装单位 **1**  
电缆的数量 **4**  
电缆的最大直径 **17 mm**  
安装高度 **23 mm**  
公制孔尺寸 **M63**

圆形开孔尺寸 **63,4 mm**  
线 **M63 × 1,5**  
线的长度 **14 mm**  
用穿芯安装 **4 x KT 小**  
**4 x EMC-KT 小**

**EMC-GM 63**



订货号 **99558**  
EAN **4251269322624**  
包装单位 **1**  
高度 **7 mm**  
公制孔尺寸 **M63**  
线 **M63 × 1,5**

**EMC垫片63**



订货号 **99556**  
EAN **4251269322648**  
包装单位 **5**  
高度 **2,5 mm**  
外径 **70 mm**  
公制孔尺寸 **M63**  
线 **M63 × 1,5**

