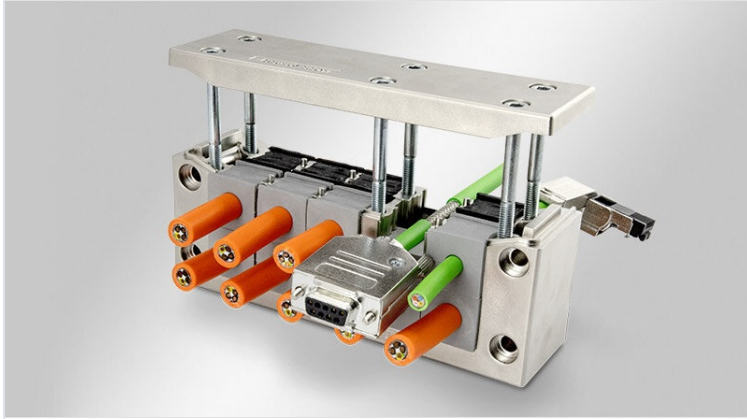


EMC-KEL-DS | Kabelgenomföringsram EMC

för inledning och avskärmning av kablar med kontakt / IP55



IP54

IP55



RoHS
compliant



Made in
Germany

Delbara kabelgenomföringsramarna EMC-KEL-DS är metalliserad för att möjliggöra en bra strömledning.

Första genomföringen (KT) tjänar till dragavlastning och tätning över kabelmanteln. Genom den andra genomföringen (EMC-KT) kontakteras kabelskärmen på 360°.

EMC-KEL-DS-ramen matchar exakt håltagningsdimensionerna för 24-stifts standard industriella kontakter. Håltagning 36 mm eller 46 mm i höjd kan väljas beroende på vilka kablar som ska igenom.

Genom en ledande platt packning som är inkluderad i transporten förbindas kabelgenomföringsramarna med ledande höljeväggen. Detta kan vara en fördel när höljeväggen inte är lackerad och såmed ledande.

Specifikationer

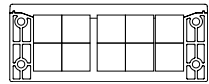
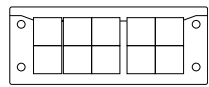
IP-Klass (EN 60529)	IP54, IP55
Material	Polyamid, mycket ledande beläggning
Brandklass	UL94-HB
Temperatur	-40 C° till 140 C°
Monteringstyp	Skruvmontering

Fördelar

- Både ledningsbundna och fältbundna störningar kan på ett tillförlitligt sätt ledas bort
- Mycket snygg och reptålig yta
- Kontakt 360° runt kabelskärmen
- Genomföringarna är enbart gjorda av ledande elastomer
- Hög kabeltäthet, brett utbud av genomföringar
- Mycket goda spridningsvärden
- Mycket bra avskärmningseffekt med avseende på EMC-täthet

Produkttyper och storlekar

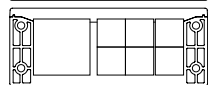
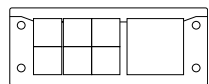
EMC-KEL-DS 24|10



ArtNr.	99410
EAN	4251269322679
Antal	1
För antal kablar	10
Max. kabelldiameter	17 mm
Längd	147 mm
Bredd	58 mm

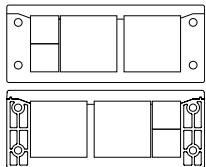
Höjd	40 mm
Monteringshöjd	40 mm
Utskärning	112 x 36 mm
Antal skruvhål	4
Skruvhålens diameter	5,8 mm
Material skruvar	Rostfritt stål V2A
Lämplig för insatser	10 x EMC-KT små 10 x KT små

EMC-KEL-DS 24|7



ArtNr.	99411
EAN	4251269322686
Antal	1
För antal kablar	7
Max. kabelldiameter	35 mm
Längd	147 mm
Bredd	58 mm

Höjd	40 mm
Monteringshöjd	40 mm
Utskärning	112 x 36 mm
Antal skruvhål	4
Skruvhålens diameter	5,8 mm
Material skruvar	Rostfritt stål V2A
Lämplig för insatser	6 x EMC-KT små 1 x EMC-KT stor



ArtNr.	99412	Höjd	40 mm
EAN	4251269322693	Monteringshöjd	40 mm
Antal	1	Utskäring	112 × 36 mm
För antal kablar	4	Antal skruvhål	4
Max. kabelldiameter	35 mm	Skruvhålens diameter	5,8 mm
Längd	147 mm	Material skruvar	Rostfritt stål V2A
Bredd	58 mm	Lämplig för insatser	2 x EMC-KT små 2 x EMC-KT stor

icotek[®]
smart cable management