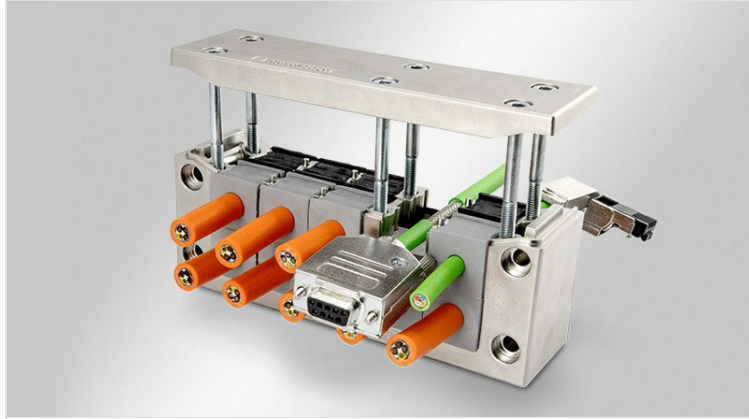


# EMC-KEL-DS 分割式EMCケーブルフレーム

コネクタ付きケーブル配線&シールド用・保護等級IP55



分割式EMCケーブルエントリーフレームEMC-KEL-DSは、高導電性のメタル加工が施されています。

前面のグロメット (KT) は、ストレインリリーフとケーブル被覆を介したシールドに使用されます。ケーブルシールドは、背面の導電性グロメット (EMC-KT) を介して360°接触を実現します。

分割式EMCケーブルエントリーフレームEMV-KEL-DSは、24極の産業コネクタ用の標準取付穴に適合します。ただし、ブレイクアウトの幅は36mmではなく、46mmまで選択可能です。そのため、大きなコネクタ付きのケーブルも挿入することができます。

EMC-KEL-DSと導電性のある筐体壁との接触は、付属の導電性平型ガスケットで可能です。

IP54

IP55



RoHS compliant



Made in Germany

## 仕様

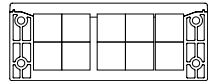
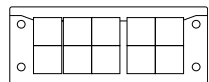
IP 保護等級 (EN 60529)	IP54, IP55
材質	ポリアミド、高い導電性コーティング
難燃性クラス	UL94-HB
温度	-40 C° ~ 140 C°
取付型式	ネジ留め

## 特長とメリット

- 導電 & 電磁ノイズ両方の干渉を確実に放電
- シールド接触とストレインリリーフの分離
- 傷がつきにくい表面
- 360°接触 & シールド効果
- 導電性エラストマー製グロメット
- 常に優れた放電値
- EMC対策に常に優れたシールド効果

## 製品タイプとサイズ

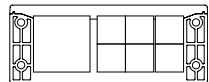
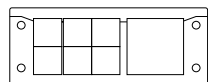
### EMC-KEL-DS 24|10



部品番号	99410
EAN	4251269322679
梱包単位	1
ケーブル数	10
最大ケーブル径	17 mm
長さ	147 mm
幅	58 mm

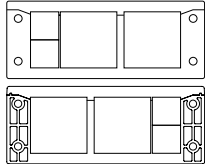
高さ	40 mm
取付高	40 mm
標準取付穴	112 x 36 mm
ネジ穴数	4
ネジ穴径	5,8 mm
ネジ材質	ステンレススチール (V2A)
適合グロメット	10 x EMC-KT スモール 10 x KT スモール

### EMC-KEL-DS 24|7



部品番号	99411
EAN	4251269322686
梱包単位	1
ケーブル数	7
最大ケーブル径	35 mm
長さ	147 mm
幅	58 mm

高さ	40 mm
取付高	40 mm
標準取付穴	112 x 36 mm
ネジ穴数	4
ネジ穴径	5,8 mm
ネジ材質	ステンレススチール (V2A)
適合グロメット	6 x EMC-KT スモール 1 x EMC-KT ラージ



部品番号	<b>99412</b>	高さ	<b>40 mm</b>
EAN	<b>4251269322693</b>	取付高	<b>40 mm</b>
梱包単位	<b>1</b>	標準取付穴	<b>112 × 36 mm</b>
ケーブル数	<b>4</b>	ネジ穴数	<b>4</b>
最大ケーブル径	<b>35 mm</b>	ネジ穴径	<b>5,8 mm</b>
長さ	<b>147 mm</b>	ネジ材質	ステンレススチール (V2A)
幅	<b>58 mm</b>	適合グロメット	2 x EMC-KT スモール 2 x EMC-KT ラージ

---

**icotek**<sup>®</sup>  
smart cable management