

KEL-BES Kabeldurchlass

mit Bürstenleiste



RoHS
compliant



Made in
Germany

Der Kabeldurchlass mit Bürstenleisten KEL-BES dient zur Einführung von Leitungen, z.B. in Netzwerkschränke, Schaltkästen und Schaltschränke.

Aber auch für Leitungen, die in Doppelböden verlegt werden, ist KEL-BES eine ideale Lösung für den Kabelein- und austritt.

Die Montage erfolgt durch Anschrauben oder die Verwendung von Kunststoff-Spreiznieten. Die erforderlichen Ausbrüche sind an Standardausbrüche von 24-, 16- und 10-poligen schweren Steckverbindern angelehnt.

Technische Daten

Material	Polyamid Bürsten: Polyamid
Brandklasse	UL94-V0, selbstverlöschend
Temperaturbereich	-20 C° bis 90 C°
Eigenschaften	silikonfrei, halogenfrei
Montageart	Schrauben, Nieten

Vorteile

- Sehr einfache Bestückung und Montage
- Vielseitig einsetzbar
- Abschirmung gegen Staub und Zugluft
- Optische Abdichtung
- Kantenschutz

Produktvarianten & Größen

KEL-BES 24



Artikelnummer **51515**

EAN **4251269315**

442

Verpackungseinheit **10**

nheit

Länge **147 mm**

Breite **58 mm**

Höhe **10 mm**

Aufbauhöhe **10 mm**

Ausbruchgröße **112 × 36 mm**

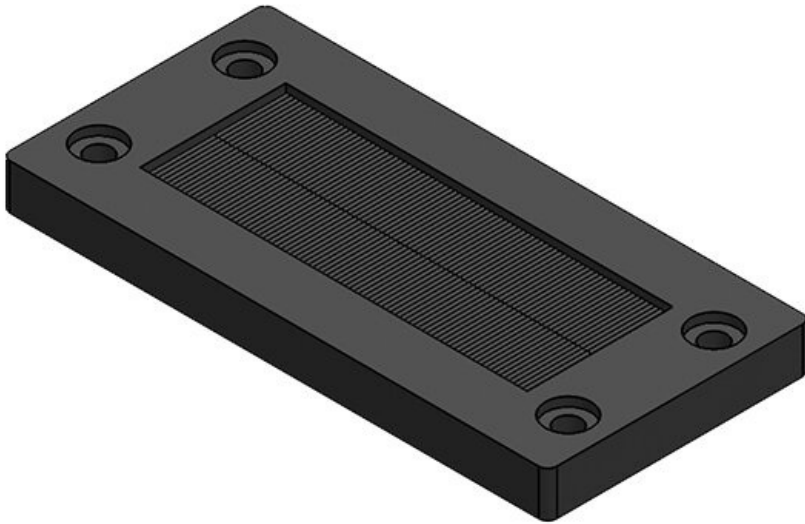
Anzahl **4**

Schraublöcher

Durchmesser **5,8 mm**

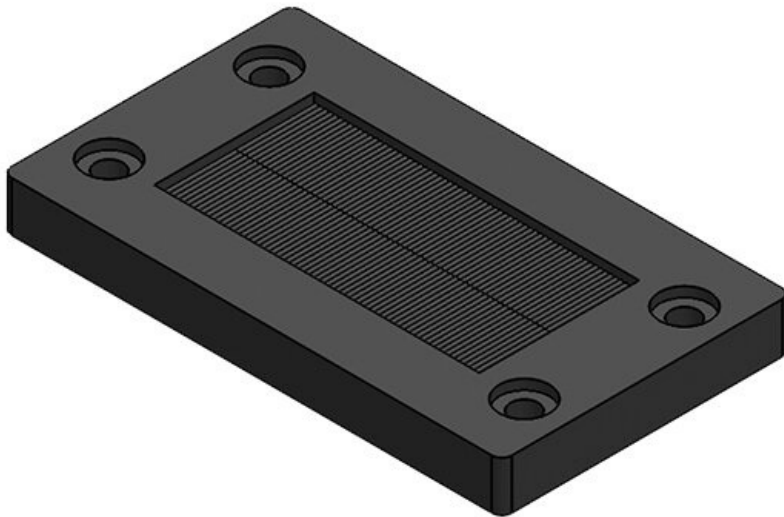
Schraublöcher

KEL-BES 16



Artikelnummer	51510	Ausbruchgröße	86 × 36 mm
EAN	4251269315	Anzahl	4
	435	Schraublöcher	
Verpackungseinheit	10	Durchmesser	5,8 mm
		Schraublöcher	
Länge	120 mm		
Breite	58 mm		
Höhe	10 mm		
Aufbauhöhe	10 mm		

KEL-BES 10



Artikelnummer	51505	Ausbruchgröße	65 × 36 mm
EAN	4251269315	Anzahl	4
	428	Schraublöcher	
Verpackungseinheit	10	Durchmesser	5,8 mm
		Schraublöcher	
Länge	100 mm		
Breite	58 mm		
Höhe	10 mm		
Aufbauhöhe	10 mm		