

Krytky

pro průchodkové rámečky a membránové průchodky

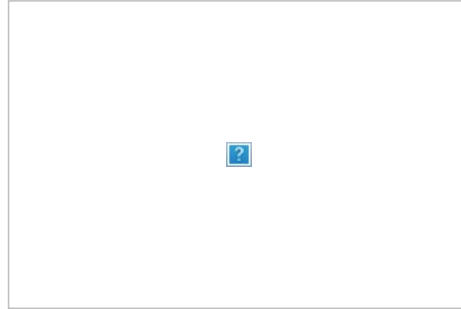


RoHS
compliant

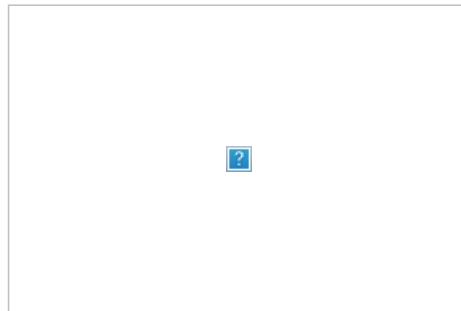
Otvory v upevňovacích bodech průchodkových rámečků lze zakrýt krytkami.

Existují dvě verze: Jedna verze pro zakrytí otvorů při použití závitových pouzder, druhá pro zakrytí šroubů. Krytky lze použít s produkty řady KEL.

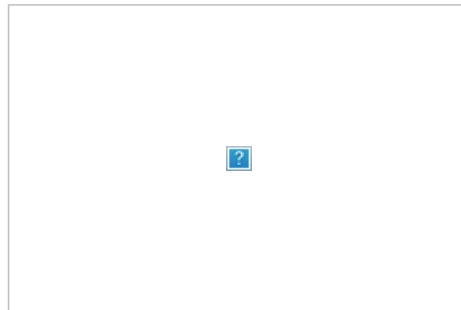
Krytky lze použít s produkty řady KEL-DPZ. Jsou k dispozici v černé a šedé barvě.



Krytky A černé pro pouzdra se závitem (Obj.č. 99142).



Při upevnění zepředu pomocí šroubů lze otvory v hlavách šroubů zakrýt **krytkami B** v černé barvě (Obj. č. 99200). Krytky lze použít pouze pro šrouby M5 DIN 912.



Při upevnění zepředu pomocí šroubů lze otvory v hlavách šroubů zakrýt **krytkami B** v černé barvě (Obj. č. 99200) nebo **krytkami C** v šedé barvě (Obj. č. 99201). Krytky lze použít pouze pro šrouby M5 DIN 912.

Specifikace

Materiál	Polyethylen
Teplota	0 C° až 70 C°
Vlastnosti	vyšší chemická odolnost

Výhody

- Jednoduché zakrytí otvorů v upevňovacích bodec
- Hladký povrch rámečku
- Žádná místa pro nečistoty

Typy a velikosti výrobků

Krytky A



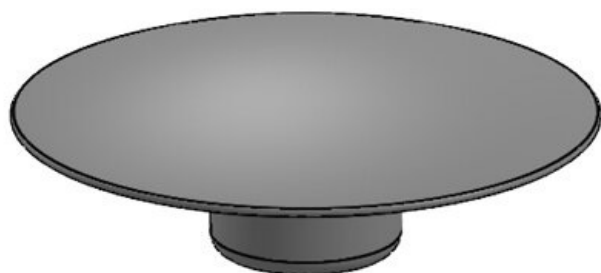
Obj.č. **99142**
EAN
Bal. **100**
Výška **4 mm**
Barva **Černá**
Vhodné pro: **KEL-ER /
KEL-U / KEL /
KEL-QUICK /
KEL 183 /
KEL-FL**

Krytky B



Obj.č. **99200**
EAN **4251269324**
208
Bal. **40**
Výška **3 mm**
Barva **Černá**
Vhodné pro: **KEL-ER /
KEL-U / KEL /
KEL-QUICK /
KEL 183 /
KEL-FL / KEL-
DPZ**

Krytky C



Obj.č. **99201**
EAN **4251269324**
215
Bal. **40**
Výška **3 mm**
Barva **Šedá**
(podobná
RAL 7035)
Vhodné pro: **KEL-DPZ**

